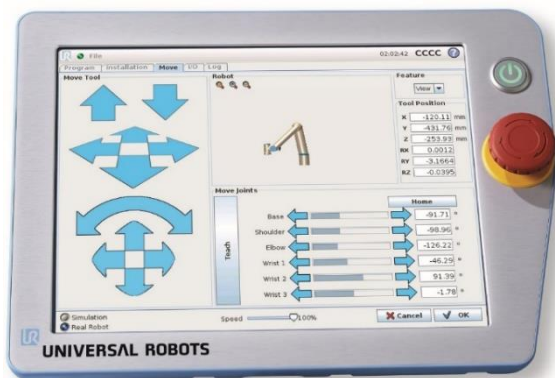


Maintenance d'un robot UNIVERSALROBOT CB3

Réf. URM1

Programme

- Rappels des consignes de sécurité et déplacement
- Présentation général et configuration
- Présentation du contrôleur
- Présentation du bras
- Mise à jour du logiciel
- Sauvegarde et restauration
- Remplacement d'une articulation (posséder le kit d'outil référence 109010)
- Calibration d'une articulation et du bras
- Calibration double du robot (posséder le kit de calibrage double référence 185500)
- Logiciel d'aide a la maintenance



Nos stagiaires ont noté cette formation : **9,1/10**
Taux actualisé annuellement



3 jours – 21h



INTER au centre,
Le Mans
INTRA,
possibilité d'utiliser
notre robot

DÉLAIS D'ACCÈS :
Selon le planning
annuel

MODALITÉS D'ACCÈS
Consulter notre
[site internet](#)



20 % théorie
80 % pratique



INTER : 1370€ HT
INTRA :
Nous consulter



contact@crti.fr
02.53.15.69.30

Public

- Opérateur
- Technicien
- Responsable technique
- (production, maintenance, méthode, projet...)

Objectifs

- Utiliser tous les modes de déplacements manuels et les trajectoires enregistrées
- Adapter la trajectoire de l'outil dans le cycle programmé du robot aux changements liés au robot, aux repères et aux positions
- Modifier des points
- Tester les modifications
- Faire une sauvegarde

Moyens pédagogiques

- Démonstrations et exercices pratiques sur robot KUKA
- Support de cours et documents techniques remis en formation

Prérequis

Aucun

Modalité de suivi

Certificat de réalisation
Feuille d'émargement

Modalités d'évaluation

Evaluation formative en début et en fin de formation