

MAINTENANCE ET DIAGNOSTIC D'UNE APPLICATION TIA PORTAL

AUTOMATISME

Réf : SITM

OBJECTIFS

- Localiser les défaillances avec méthodologie.
- Remplacer un élément défaillant.
- Réaliser une lecture globale du programme.

Nos stagiaires ont noté
cette formation

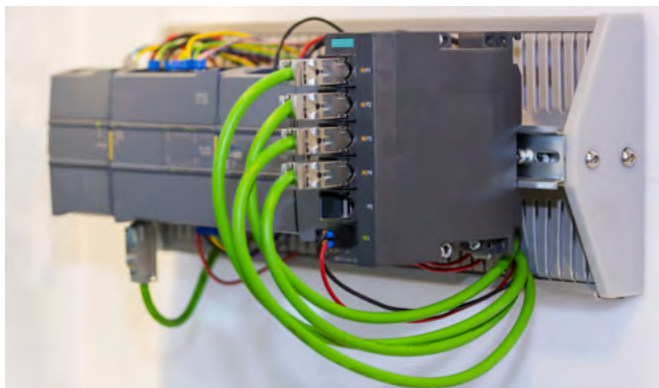
9,4/10 ★

Taux actualisé annuellement

SIEMENS

CONTENU DE LA FORMATION

- Présentation des matériels S7 300, S7 400, S7 1200, S7 1500 et les cartes disponibles.
- Voyants et commutateurs sur la CPU.
- Test des alimentations et des Entrées-Sorties au multimètre.
- Lecture modification, forçage de variables, table d'animation et de forçage.
- Transfert dans l'API, mise en RUN-STOP-INIT.
- Sauvegarde du programme.
- Interprétation de la visualisation dynamique de programme.
- Identification de la fonction défaillante et des équipements associés.
- Diagnostic des modules.
- Outils de maintenance (tampon de diagnostic, références croisées, structure d'appel, visualisation dynamique du programme).
- Remplacement d'un élément défaillant.
- Changement des piles.
- Méthodologie d'identification de la défaillance.
- Interprétation globale d'un programme.
- Diagnostic et dépannage des réseaux Profinet et Profibus.



MOYENS PÉDAGOGIQUES

- Automates Siemens S7/1200 et 1500.
- Pupitre KTP400 et KTP700C.
- Ordinateur équipé du logiciel TIA PORTAL.
- Supports de cours et documents techniques remis en formation.

PRÉREQUIS

- Aucun

MODALITÉS DE SUIVI

- Feuille d'émargement
- Certificat de réalisation

MODALITÉS D'ÉVALUATION

- Évaluation formative en début et en fin de formation.

PUBLIC CONCERNÉ

Technicien - Chef de projet -
Responsable technique
(production, maintenance,
méthode)

LIEU DE FORMATION

INTER : Le Mans

INTRA : Dans votre
entreprise, possibilité d'utiliser
nos automates.

DURÉE

INTER : 3 jours - 21 heures

INTRA : Nous consulter

RÉPARTITION

30% théorie - 70% pratique

DÉLAIS D'ACCÈS

INTER : selon planning annuel

INTRA : Nous consulter

TARIFS

INTER : 1650 € HT

INTRA : Nous consulter

Financements possibles

ACCESSIBILITÉ

Les personnes en situation de
handicap souhaitant suivre cette
formation sont invitées à contacter
notre référent Handicap, Christophe
DOUGÉ afin d'étudier ensemble les
possibilités d'accès au 02.41.51.19.39
ou par mail : c.douge@crti.fr

CONTACT

contact@crti.fr

Grand Ouest : 02.53.15.69.30

Grand Est : 02.59.29.02.56

Date de mise à jour : 22/07/2024