

PROGRAMMATION D'UNE APPLICATION SOUS SYSMAC STUDIO

AUTOMATISME

Réf : OMP2

OMRON

OBJECTIFS

- Paramétrer un automate OMRON sous SYSMAC STUDIO.
- Créer et modifier une application via SYSMAC STUDIO.

Nos stagiaires ont noté
cette formation

9,4/10 ★

Taux actualisé annuellement

CONTENU DE LA FORMATION

- Présentation des matériels de la gamme NX, NJ, NY et afficheurs NA.
- Moyens de communication avec l'API : Ethernet/IP et USB.
- Signalisation CPU et voyants d'état du matériel.
- Présentation de l'interface SYSMAC STUDIO.
- Création d'un projet, configuration matérielle.
- Les langages de programmation : LADDER, ST.
- Les généralités sur la programmation (tâches, services systèmes, structures programme...).
- Les instructions binaires, temporisations, compteurs, comparaisons, calculs, transferts...
- Les instructions complexes : blocs fonctions et bibliothèques OMRON.
- Variables et types de variables (simples ou structurées).
- La configuration du bus Ethercat.
- Lecture modification, forçage de variables, table d'animation et de forçage.
- Chargement et sauvegarde de l'application avec le logiciel.
- Interprétation de la visualisation dynamique de programme.
- Outils de maintenance (tampon de diagnostic, références croisées, structure d'appel).

PUBLIC CONCERNÉ

Technicien - Chef de projet -
Responsable technique
(production, maintenance,
méthode).

LIEU DE FORMATION

INTER : Le Mans
INTRA : Dans votre
entreprise, possibilité d'utiliser
nos automates.

DURÉE

INTER : 5 jours - 35 heures
INTRA : Nous consulter

RÉPARTITION

30% théorie - 70% pratique

DÉLAIS D'ACCÈS

INTER : selon planning annuel
INTRA : Nous consulter

TARIFS

INTER : 2020 € HT
INTRA : Nous consulter
Financements possibles

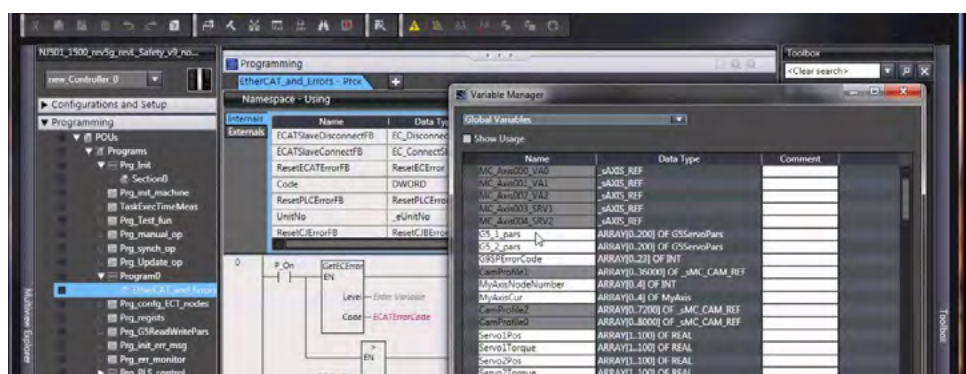
ACCESSIBILITÉ

Les personnes en situation de
handicap souhaitant suivre cette
formation sont invitées à contacter
notre référent Handicap, Christophe
DOUGÉ afin d'étudier ensemble les
possibilités d'accès au 02.41.51.19.39
ou par mail : c.douge@crti.fr

CONTACT

contact@crti.fr
Grand Ouest : 02.53.15.69.30
Grand Est : 02.59.29.02.56

Date de mise à jour : 22/07/2024



MOYENS PÉDAGOGIQUES

- Automate OMRON NJ101 et NX1P2.
- Afficheur OMRON NA.
- Logiciel SYSMAC STUDIO.
- Supports de cours et documents techniques remis en formation.

PRÉREQUIS

- Aucun

MODALITÉS DE SUIVI

- Feuille d'émargement
- Certificat de réalisation

MODALITÉS D'ÉVALUATION

- Évaluation formative en début et en fin de formation.