

# MAINTENANCE ÉLECTRIQUE D'UN ROBOT KUKA KRC5

ROBOTIQUE

Réf : KUM3

## OBJECTIFS

- Maintenir le cycle programmé du robot opérationnel et minimiser les temps d'arrêt de production en appliquant :
  - La maintenance préventive
  - La maintenance curative suite à un problème dans le cycle programmé ou une panne matérielle.
- Réaliser une sauvegarde complète et un rechargement.

Nos stagiaires ont noté  
cette formation

**9,2/10** ★

Taux actualisé annuellement

KUKA

## CONTENU DE LA FORMATION

- Sécurité d'un îlot robotisé.
- Description du contrôleur KRC5.
- Présentation du SmartPad 2.
- Pilotage du robot.
- Sauvegardes et restaurations.
- Analyse des schémas électriques.
- Analyse de la chaîne de sécurité.
- Description des composants.
- Description des interfaces.
- Présentation des éléments liés au diagnostic.
- Élimination des défauts et remplacement des composants.
- Calibration du robot après une réparation.
- Présentation des outils de maintenance du logiciel KUKA WorkVisual.
- Configuration des Entrées / Sorties dans KUKA WorkVisual.
- Maintenance préventive.

## PUBLIC CONCERNÉ

Régleur - Technicien -  
Assistant technique -  
Expert robot

## LIEU DE FORMATION

INTER : Le Mans  
INTRA : Dans votre entreprise,  
possibilité d'utiliser notre robot.

## DURÉE

INTER : 4 jours - 28 heures  
INTRA : Nous consulter

## RÉPARTITION

40% théorie - 60% pratique

## DÉLAIS D'ACCÈS

INTER : selon planning annuel  
INTRA : Nous consulter

## TARIFS

INTER : 2040 € HT  
INTRA : Nous consulter  
Financements possibles

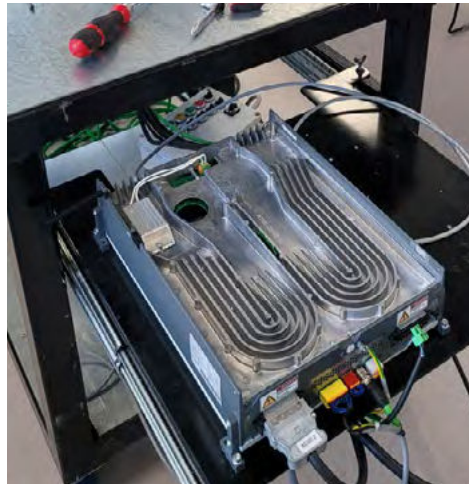
## ACCESSIBILITÉ

Les personnes en situation de handicap souhaitant suivre cette formation sont invitées à contacter notre référent Handicap, Christophe DOUGÉ afin d'étudier ensemble les possibilités d'accès au 02.41.51.19.39 ou par mail : c.douge@crti.fr

## CONTACT

contact@crti.fr  
Grand Ouest : 02.53.15.69.30  
Grand Est : 02.59.29.02.56

Date de mise à jour : 22/07/2024



## MOYENS PÉDAGOGIQUES

- Démonstrations et exercices pratiques sur robot KUKA Agilus équipé de la baie de commande KRC5.
- Supports de cours et documents techniques remis en formation.

## PRÉREQUIS

- Aucun

## MODALITÉS DE SUIVI

- Feuille d'émargement
- Certificat de réalisation

## MODALITÉS D'ÉVALUATION

- Évaluation formative en début et en fin de formation.